

# Terminus

par Kopal



Intelligence au service  
de la sécurité.....

La nouvelle porte Terminus combine un nouveau design avec une automatisation complète départ usine. La motorisation intelligente détecte tout obstacle. Sécurité et efficacité comme point de départ .....

conforme EN 13241

## 1. Elaboration

Lors de l'élaboration de la nouvelle Terminus, l'ambition était d'associer un design fonctionnel à une sécurité optimale. Tous les composants sont en harmonie et veillent à ce que l'ensemble bénéficie d'une finition parfaite.



Le soubassement, amplement proportionné (204 x 242 mm), en aluminium extrudé est l'élément clé. Sa forme spéciale est élaborée afin d'obtenir une rigidité exceptionnelle, aussi bien horizontalement que verticalement. De ce fait, nous sommes parvenus à développer une porte particulière avec une résistance extrême, ceci combinée à un moindre poids.



Soubassement aluminium extrudé.

La lisse supérieure en aluminium (133 x 53 mm) possède 2 chambres dans lesquelles se trouvent les galets de guidage. Des galets d'appui à l'extérieur ne sont, dorénavant, plus nécessaires.

Les cadres, galvanisés à chaud, sont fixés entre le soubassement et la lisse supérieure. Dès lors, le vantail de la porte obtient encore une meilleure rigidité. Grâce à une distance entre les barreaux de 110 mm, une protection à l'effraction et une sécurité optimale sont garanties.

L'élaboration symétrique fait en sorte que les vantaux peuvent être disposés de façon universelle gauche/droite.

## 2. Console



Deurplaat met driepuntssluiting

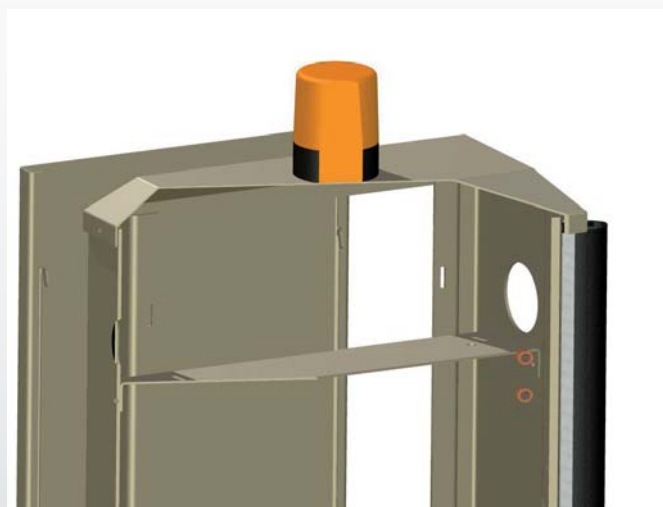
La console centrale (400 x 200 mm) est construite de façon modulaire et combine l'esthétique à la fonctionnalité. Le bloc en tôle profilé permet une suspension stable du vantail de la porte.

Grâce à deux galets de guidage, le vantail de la porte est parfaitement maintenu à la verticale en toutes circonstances. La stabilité de l'ensemble est garantie même sous d'extrêmes pressions de vent.

La console, qui renferme la partie électronique de la motorisation, est protégée contre toutes les conditions climatiques. Tous les accessoires de sécurité (photocellules, barres palpeuses, etc.) sont montés standard et testés en usine. Ils sont montés harmonieusement avec le câblage invisible.

L'astucieuse fermeture à trois points offre une protection optimale de la console. De plus, elle verrouille de façon ingénieuse la plaque de haut qui donne accès au boîtier de commande.

Les pattes de fixation, coupées au laser, peuvent être montées sans vis, facilitant toute intervention ou séance d'entretien.

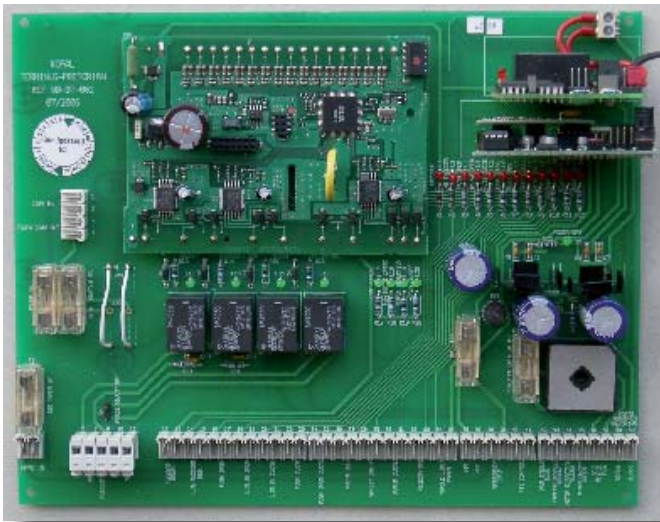


Plaque en haut avec pattes de fixation

La console peut être équipée optionnellement avec un certain nombre d'accessoires ( interphone, digicode, contacteur à clé, vidéophone...)

Une boîte aux lettres peut être incorporée dans la tôle de la porte du bas.

### 3. Automatisation intelligente



#### LA PORTE QUI REFLECHIT

La carte électronique et le logiciel, de conception personnelle, sont un échantillon d'automatisation intelligente. En combinant l'utilisation de nouveaux moteurs avec notre logiciel de propre création, nous sommes parvenus à créer 'la porte qui réfléchit'.

Tous les mouvements, arrêts d'urgence et commandes transmises sont conservés en continu en mémoire. Grâce au logiciel incorporé, la porte mentionne elle-même quand un entretien s'avère nécessaire.

La carte électronique est équipée standard avec une indication led. De cette manière, à tout moment, l'état de la porte peut être consulté avec précision. Le fonctionnement correct de chaque élément électronique est vérifié par la carte. Tout défaut est transmis et peut être simplement lu sur le led concerné.

#### INSTALLATION RAPIDE

Le branchement de la carte électronique est aisé. Tous les réglages nécessaires comme par exemple: ouverture passage piéton sont repris standard dans le logiciel. Seuls les points de fin de course doivent être correctement posés. Dès lors, la porte 'cherche' les 2 points

Après une coupure de courant, la porte se ferme automatiquement et rétablit tous les derniers réglages.

#### NORME CE - EN 13241

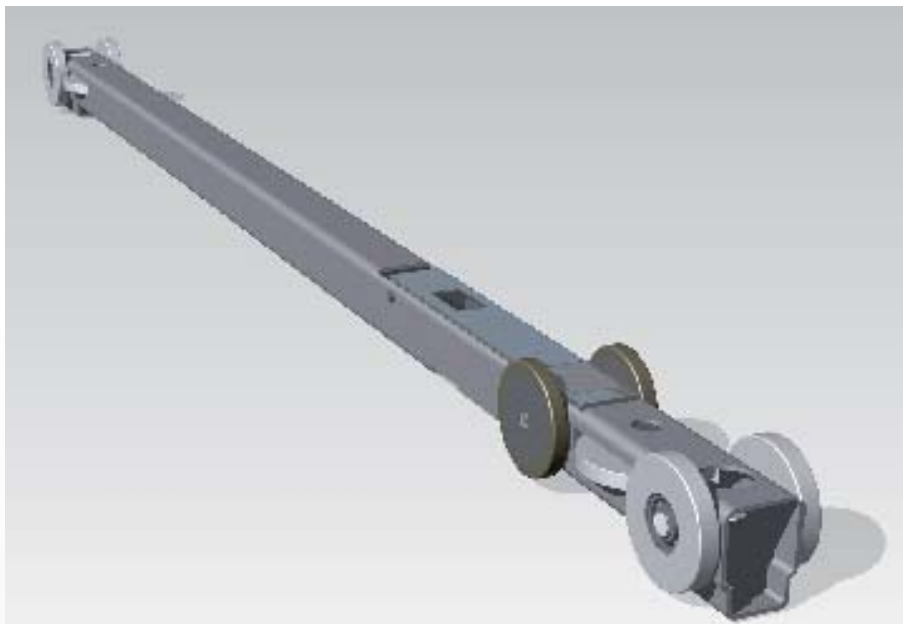
Grâce à l'utilisation de cette nouvelle technologie, le Terminus répond aux sévères normes exigées dans l'EN 13241. Le risque d'écrasement et les forces d'impact sont enregistrés par le système même. Le rapide processeur transforme toute situation en une réaction adaptée. Grâce à cette nouveauté, la porte est capable de réagir plus rapidement qu'une version avec sécurité classique sur le devant de la porte ( barre palpeuse embarquée).

#### CONTROLE D'ENTREE

La carte électronique permet différentes extensions. De ce fait, le Terminus peut, par exemple, être connecté à un système de contrôle d'entrée central. A l'inverse, la porte peut détecter une tentative d'effraction et la transmettre à un système de protection anti-effraction.

#### 4. Moteur et entraînement

Le moteur 24 V DC est un moteur de la nouvelle génération. Ce moteur brushless associe puissance à une précision prodigieuse. A côté de cela, il se caractérise par une communication bidirectionnelle avec la carte électronique. Ces deux éléments s'échangent des informations en continu et peuvent, dès lors, évaluer chaque situation correctement.



Le moteur est monté sur le train. Celui-ci veille non seulement à la parfaite transmission des forces sur le soubassement, mais veille également à une stabilité sans précédent de la porte. Le train est entièrement incorporé dans le soubassement. Dès lors, il est encore mieux protégé des influences atmosphériques.

Le mécanisme d'entraînement est conçu de telle façon à pouvoir garantir une longue durée de vie. Dans le cas où une intervention s'impose, le train peut aisément être retiré hors du soubassement.

#### 5. Ouverture rapide, fermeture sûre



Le Terminus s'ouvre comme l'éclair. Le 'soft-start' met l'ensemble en mouvement avec une puissance optimale pour, ensuite, rapidement, atteindre sa vitesse de pointe. Avec une vitesse d'ouverture de plus de 16 m/min., il bat tout concurrent. En fin de phase d'ouverture, la vitesse diminue. Tout se passe dans un mouvement fluide.

La fermeture de la porte se fait, quand à elle, dans un schéma totalement différent : sécurité comme point central. La vitesse de fermeture est réglée

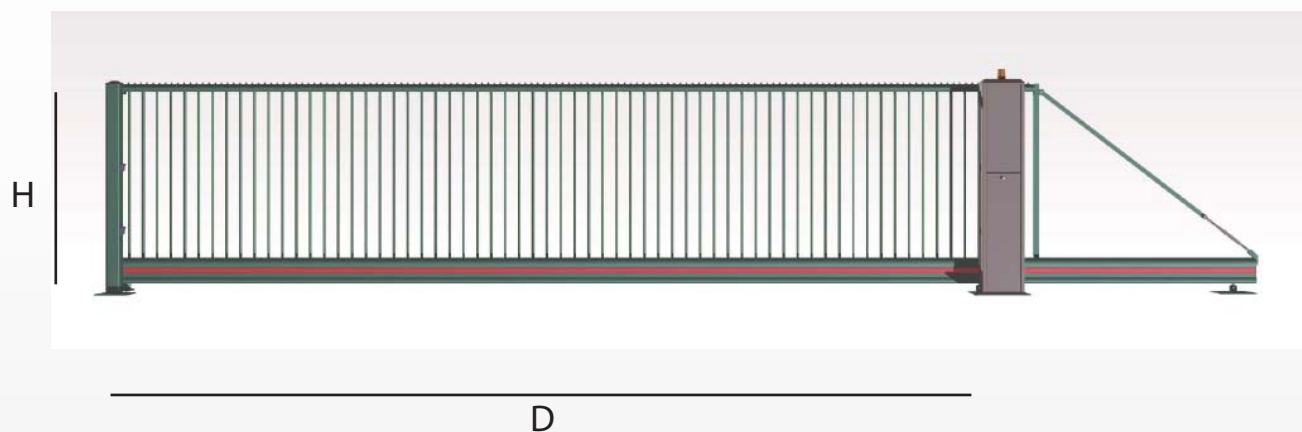
en fonction de la grandeur et du poids de la porte. La carte électronique la transforme pour obtenir une combinaison optimale d'une force d'impact minimale avec une vitesse de fermeture maximale. Afin d'éviter un risque d'écrasement, la porte réduit la vitesse et la puissance lors des 50 derniers cm. Toute forme d'écrasement est rapidement détectée ; la porte s'ouvre immédiatement. Cette situation d'alarme est maintenue quelques minutes ; la porte se ferme ensuite à nouveau automatiquement.

## 6. Version

Le Terminus est disponible standard en RAL 6005 et 6009. Moyennant un supplément, une large palette de coloris est disponible. Votre porte dans le coloris propre à votre société ou en version bicolore est possible.

Les dimensions suivantes sont disponibles :

Passage libre D (en m) : 4,00 – 5,00 – 6,00 – 7,00 – 8,00  
Hauteur H (en m) : 1,25 – 1,50 – 1,80 – 2,00 – 2,50





## 7. Options

Choisissez les options et décidez vous même de l'équipement de votre porte. Par conséquent, vous payez ce dont vous avez réellement besoin et évitez les accessoires inutiles.

Kopal vous propose une gamme étendue. De plus, nous disposons de plusieurs 'packs' intéressants avec lesquels vous pouvez avantageusement personnaliser votre porte.

Pack sécurité : Barre palpouse supplémentaire côté zone de recul de la console  
Deuxième paire de photocellules  
Bande réfléchissante sur le soubassement

Pack luxe : Interphone avec clavier à code  
Télécommande avec émetteur/récepteur  
Boîte aux lettres intégrée dans la console  
Eclairage halogène de la zone piétonne



En plus de ces packs, toutes les options peuvent être commandées individuellement et être associées à d'autres accessoires. Une sélection de notre gamme :

Divers systèmes de contrôle d'entrée : interphone avec clavier à code, interrupteur à clé, vidéophonie ...  
Arrêt d'urgence  
Reprise de clôture sur la console  
Clé pompier  
Treillis soudé  
Version avec barreaux traversants le cadre  
Horloge semaine ouverture/fermeture

# KOPAL

Ieperstraat 75 A  
B-8610 Kortemark

Tel. 0032 (0) 51 57 09 00

Fax. 0032 (0) 51 57 09 88

[info@kopal.be](mailto:info@kopal.be)  
[www.kopal.be](http://www.kopal.be)

Uw verdeler:

Blank area for distributor information.